

Rede sem fios

Minedu

Configuração de clientes



Antes de iniciar os passos de configuração verifique o seguinte:

Verifique se tem a placa Wireless ligada, se a placa Wireless é compatível com a norma IEEE802.1x, se tem o(s) driver(s) da placa correctamente instalados (software da placa) e se possui dados de autenticação válidos (User name/password) .

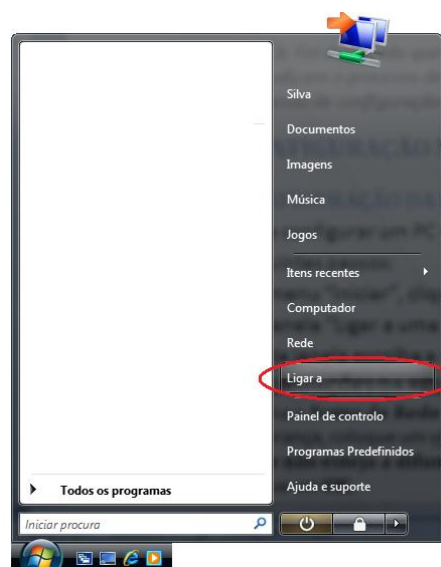
NOTA: Foi detectado que alguns antivírus (ex. Panda), firewalls e aplicativos de gestão Wireless prejudicam o processo de autenticação 802.1x., pelo que aconselhamos a sua desactivação durante o processo de configuração da rede.

CONFIGURAÇÃO NO WINDOWS VISTA

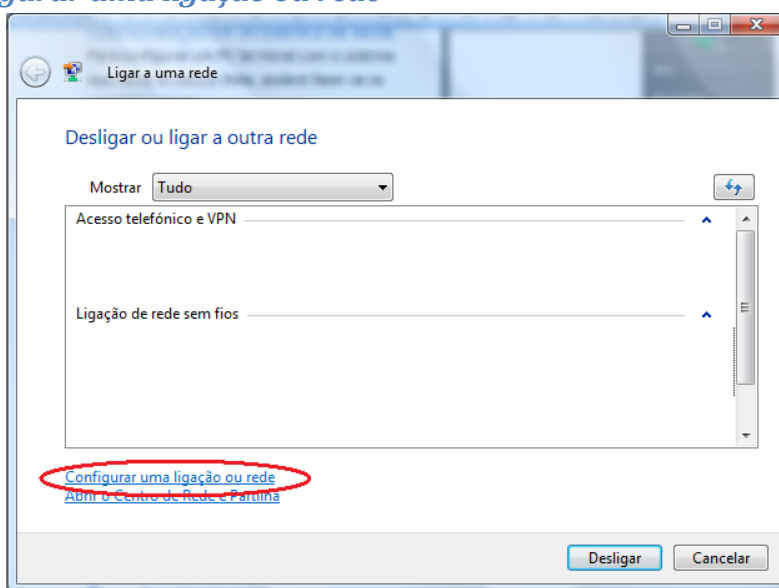
Configuração da interface de rede

Para configurar um PC terminal com o sistema operativo Windows Vista, podem seguir-se os seguintes passos:

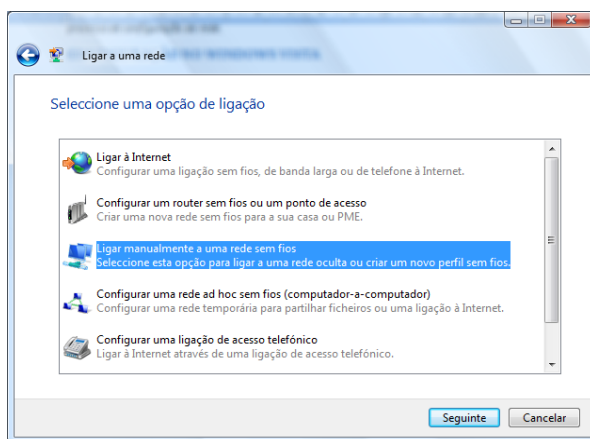
1. No menu “Iniciar”, clique em “Ligar a”.



2. Configurar uma ligação ou rede



3. Nesta janela escolha a opção “Ligar manualmente a uma rede sem fios”.



4. Informações da rede

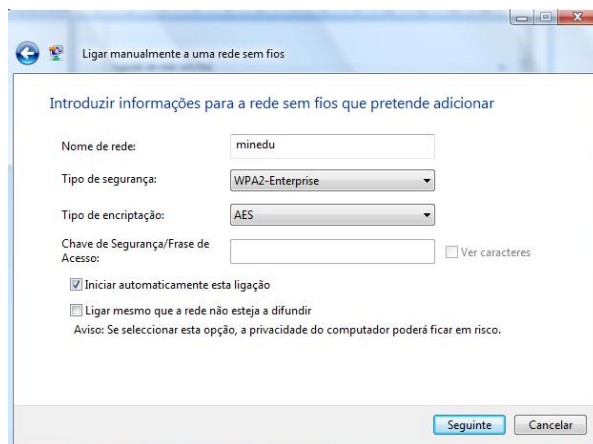
Defina o Nome de Rede (**minedu**).

Selecione para tipo de segurança (**WPA2-Enterprise**)

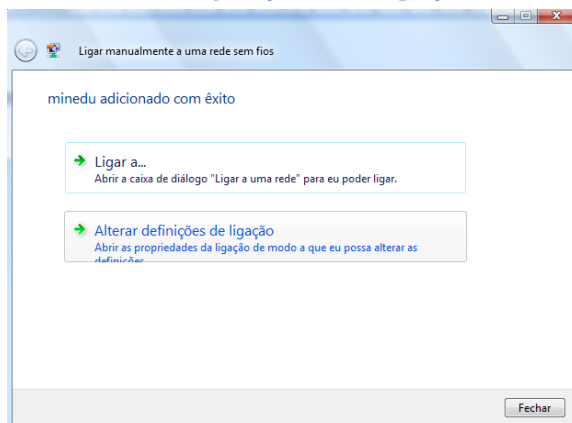
Tipo de encriptação (**AES**)

Coloque um visto em “**Iniciar automaticamente esta ligação**”

Clique em Seguinte.



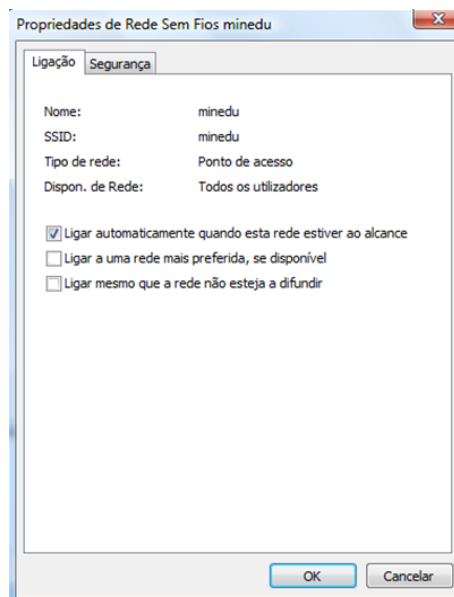
5. Clique na opção Alterar as definições da ligação:



6. Na janela seguinte

Verifique se a opção (**Ligar automaticamente quando esta rede estiver ao alcance**) está activa, para que a ligação seja estabelecida automaticamente.

A seguir, seleccione o separador Segurança.

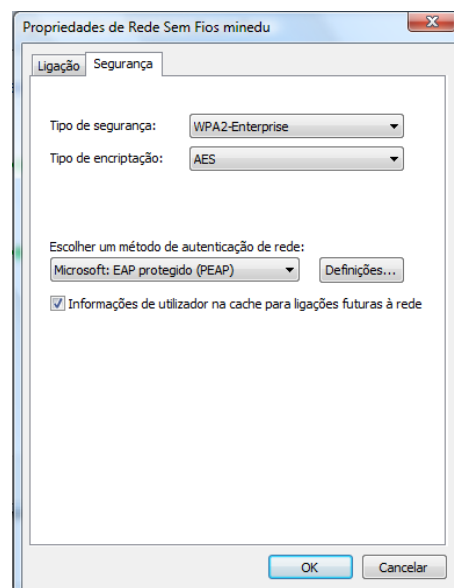


7. Escolha o método de autenticação

Microsoft: EAP protegido (PEAP).

Verifique se a opção (**Informações de utilizador na cache para ligações futuras à rede**) está activa. Isto permite que as credenciais de acesso fiquem guardadas na primeira vez que forem introduzidas. Caso contrário terá que escrever o *nome de utilizador* e a *palavra-passe* cada vez que se ligar na rede.

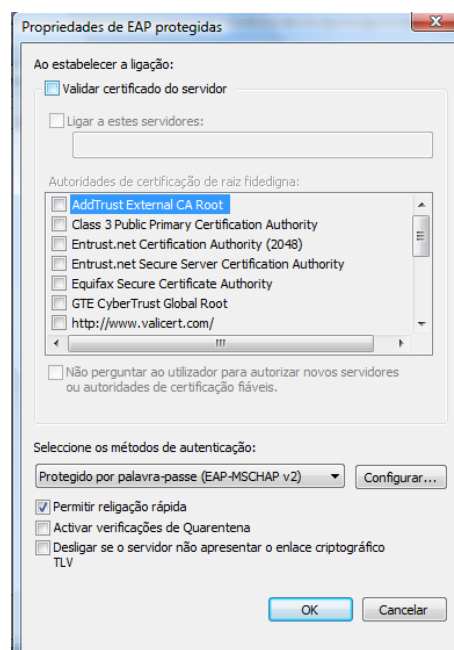
A seguir clique em **Definições**



8. Definições do método de autenticação

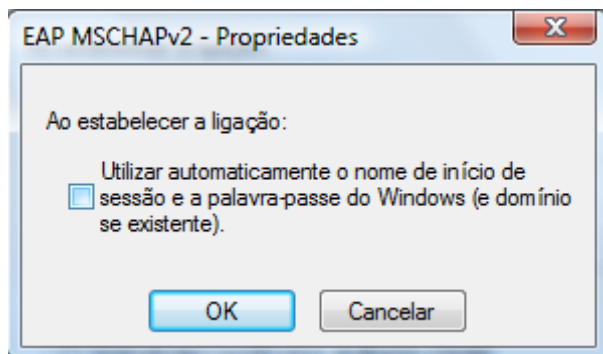
Não seleccione a opção "**validar certificado do servidor**". Caso esteja seleccionada, desmarque esta opção.

Verifique se o método de autenticação está correcto (como na figura) e clique no botão **Configurar**



9. Propriedades do EAP-MSCHAPv2

Na janela seguinte desmarque, caso esteja seleccionada, a opção **Utilizar automaticamente o nome ...**



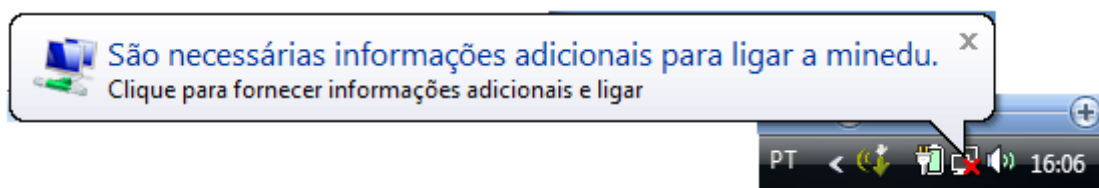
10. Concluir a configuração

Confirme as configurações efectuadas clicando em **OK** em todas as janelas abertas usadas para a configuração da rede.

11. Iniciar a ligação

O Windows pesquisa a rede configurada e ao detecta-la pede os dados de autenticação.

Clique na mensagem que pede as credenciais.



Os dados necessários são apenas o nome de utilizador e a palavra-chave.

Atenção: NÃO se deve preencher o campo domínio

12. Introduzir credenciais

Introduza o seu *Nome de utilizador* e *palavra-passe*.

(Só vai ser necessário a primeira vez)

Clique OK.



Este processo é semelhante para as várias versões do Windows XP e Windows Vista